



PRISMAVIE RH

SOLUTIONS POUR ACCOMPAGNER VOS COLLABORATEURS



Accompagner les transitions professionnelles : un levier stratégique pour l'engagement et la performance.

Dans un environnement professionnel en constante mutation, fidéliser les talents, soutenir les managers et prévenir les risques humains ne relèvent plus du confort, mais d'une véritable stratégie RH.

Burn-out, perte de sens, quête d'équilibre, envie d'évoluer ou nécessité de se repositionner... Les transitions professionnelles sont des moments-clés dans la vie des collaborateurs.



J'accompagne vos talents et vos managers à chaque étape de leur parcours :

- **Bilan de compétences** : Ouvrir des perspectives internes et/ou externes.
- **Bilan de carrière** : Fidéliser, repositionner, remotiver.
- **Coaching post burn-out** : Sécuriser le retour, prévenir la rechute.
- **Coaching de managers / collaborateurs** : Prise de poste, leadership, surcharge mentale.
- **Outplacement individuel** : Accompagner les mobilités externes.
- **Formations sur mesure** : Prévention du Burn Out, Management, Gestion de conflits, Leadership transformationnel, Pacte managérial...

BILAN DE COMPÉTENCES

Le bilan de compétences : un tremplin pour vos talents

Offrez à vos collaborateurs l'opportunité de **révéler leur potentiel**, et **renforcez la performance** durable de votre entreprise.

Bénéfices pour les collaborateurs

Pour mieux se projeter et s'épanouir dans leur carrière :

- Clarifier leurs aspirations et **donner du sens à leur parcours**.
- Identifier et valoriser leurs **forces, talents et compétences**.
- Gagner en **confiance** et en **autonomie** dans leurs choix professionnels.
- **S'adapter aux changements**, aux transitions ou à une reconversion.
- Construire un **projet concret et réaliste** avec un plan d'action personnalisé.

Bénéfices pour l'employeur

Le bilan de compétences vous permet de **fidéliser, motiver et développer** vos équipes :

- Renforcer **l'engagement** et la **motivation** de vos collaborateurs.
- **Développer les compétences** au service des enjeux de l'entreprise.
- Favoriser la **mobilité interne** et **anticiper les besoins** en évolution de poste.
- **Réduire les risques** de désengagement, de démotivation ou de burn-out.
- Valoriser une **politique RH responsable**, centrée sur l'humain et le développement durable.

Le bilan de compétences est bien plus qu'un outil individuel : il constitue un véritable levier de **croissance collective**. En aidant chaque collaborateur à mieux se connaître et à s'épanouir, vous favorisez un **climat de travail motivant**, réduisez les risques de désengagement et contribuez à bâtir une **entreprise solide et tournée vers l'avenir**.

SOLUTIONS DE COACHING

Coaching de managers et de collaborateurs

Dans un environnement professionnel en **constante mutation**, les managers ainsi que les collaborateurs sont en première ligne.

Le coaching leur offre un espace privilégié pour **prendre du recul, réfléchir** et se **développer**.

Bénéfices pour les managers

Un accompagnement pour **prendre du recul**, renforcer sa posture et retrouver du sens dans l'action.

- Gagner en clarté, en impact et en agilité relationnelle face aux enjeux managériaux.
- Être soutenu dans les moments clés : prise de poste, évolution ou situations complexes.

Bénéfices pour les collaborateurs

Un accompagnement pour **retrouver confiance** en lui et l'énergie nécessaire pour se réengager dans son activité.

- Affirmation de soi, communication efficace, autonomie et proactivité, meilleure compréhension de son rôle.

Bénéfices pour l'employeur

Coachier ses managers et ses collaborateurs, c'est investir dans **la performance et dans la cohésion d'équipe** !

- Une prise de poste sécurisée.
- Des leaders plus solides, plus alignés.
- Une dynamique d'équipe renforcée.
- Une communication fluide, efficace et non violente.
- Une meilleure anticipation des risques d'usure ou de désengagement.

Coaching post Burn Out / Arrêt maladie longue durée

Ce coaching favorise une **réintégration fluide et durable** du collaborateur.

- Maintien du lien et de la **cohésion au sein des équipes**, en évitant les tensions ou les incompréhensions liées au retour.
- S'adapte pleinement dans une politique active de **Qualité de Vie et des Conditions de Travail** et contribue à **renforcer la marque employeur**.

Bénéfices pour les collaborateurs

Retrouver sa juste place après une période de transition, avec **confiance** et **sérénité**.

- Reprendre son énergie et sa clarté pour avancer sereinement.
- Réaligner ses priorités et renforcer ses équilibres.
- Transformer l'expérience en forces durables : résilience, recul, lucidité.

Bénéfices pour l'employeur

Accompagner le retour, c'est transformer une étape sensible en une **opportunité durable**.

- Sécuriser une réintégration durable en prévenant les risques de rechute.
- Maintenir la cohésion d'équipe et nourrir un dialogue managérial constructif.
- Renforcer la QVT à travers des pratiques responsables et durables.
- Affirmer une culture d'entreprise humaine qui valorise la marque employeur.

BILAN DE CARRIERE

Bilan de carrière : révélez le potentiel de vos collaborateurs

Le bilan de carrière est un outil stratégique pour **renforcer l'engagement**, **accompagner l'évolution** et **valoriser le potentiel de vos collaborateurs**.

Bénéfices pour les collaborateurs

Le bilan de carrière offre à vos collaborateurs un **espace de réflexion** pour :

- Prendre du recul et redonner du sens à leur mission.
- Identifier leurs leviers de motivation et envies d'évolution.
- Construire une trajectoire professionnelle réaliste et engageante.

Une **redynamisation** des trajectoires :

- Une meilleure connaissance de soi : forces, motivations, valeurs professionnelles.
- Une prise de recul éclairée sur les parcours, compétences et les leviers d'évolution possibles.
- Une ouverture vers de nouvelles perspectives concrètes : mobilité interne, enrichissement de missions, transition, repositionnement...

Bénéfices pour l'employeur

Un outil clé pour **fidéliser les talents** en valorisant leurs compétences et aspirations :

- Favoriser la mobilité interne et l'adaptation des collaborateurs aux évolutions.
- Renforcer l'engagement et la motivation.

Ce suivi stratégique contribue à une gestion proactive des carrières, boostant **performance et attractivité**.

ACCOMPAGNEMENT OUTPLACEMENT

Outplacement : un nouveau départ, un avenir maîtrisé

Accompagner la sortie, c'est aussi prendre soin de l'avenir. Notre démarche outplacement sécurise la transition pour l'entreprise comme pour le collaborateur.

Bénéfices pour les collaborateurs

Un parcours **sur mesure** pour reprendre confiance, **clarifier un projet professionnel** et préparer efficacement son retour à l'emploi ou sa reconversion.

- Retrouver un emploi ou réussir sa reconversion
- Sécuriser une période souvent marquée par l'incertitude
- Mettre en valeur ses compétences et votre potentiel
- Préparer chaque étape : du projet à la posture, le réseau et les outils

Votre collaborateur avance plus sereinement, en confiance, et donnez un nouvel élan à votre parcours professionnel.

Bénéfices pour l'employeur

L'outplacement permet de **sécuriser et structurer la transition des collaborateurs**, tout en **préservant la réputation et le climat social de l'entreprise**.

- Gestion apaisée des départs
- Réduction des tensions et risques juridiques
- Préservation de la marque employeur
- Maintien d'un bon climat social
- Accompagnement socialement responsable des collaborateurs

Un choix responsable qui sécurise les départs et valorise votre marque employeur.

ENGAGEMENT / EXPERTISE

Une promesse d'accompagnement

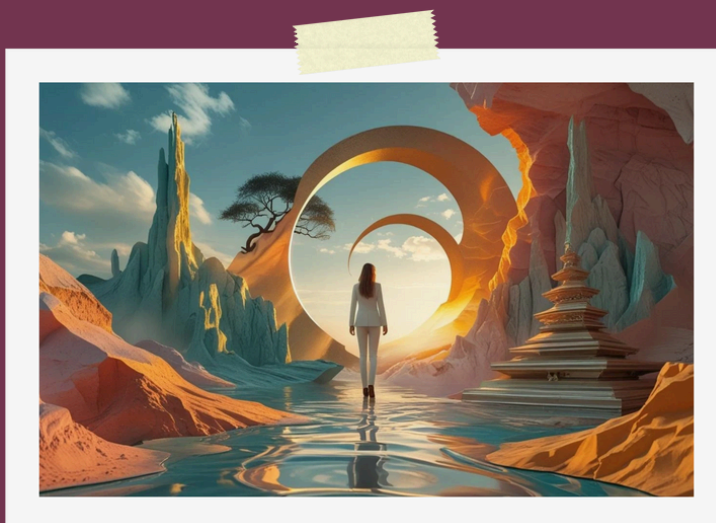
- ✓ Une consultante expérimentée et coach professionnelle (EMCC) : 20 ans dans l'accompagnement professionnel avec une double expertise en prévention du burn out et en coaching de manager & cadres dirigeants.
- ✓ Je crois profondément à la puissance du NOUS, c'est pourquoi je m'appuie également sur l'expertise d'une psychologue du travail suivant l'accompagnement et le besoin du collaborateur.
- ✓ Une approche humaine et engagée : sensible aux transitions, respectueuse de votre rythme et de votre unicité.
- ✓ Des outils puissants et concrets : coaching systémique, tests psychométriques, Ennéagramme, Appréciative Inquiry, base enquêtes métier, suivi post-bilan.
- ✓ Certifiée QUALIOPI pour les actions de bilan de compétences.
- ✓ Un regard éclairant et authentique pour transformer le flou en clarté, et les doutes en énergie d'action.

Que ce soit à travers l'outplacement, le coaching, le bilan de compétences ou le bilan de carrière, ma mission reste la même :

Accompagner vos collaborateurs avec exigence et bienveillance, pour conjuguer performance individuelle, épanouissement professionnel et dynamique collective.

PRISMAVIE RH C'EST :

Un éclaircissement des parcours professionnels !



Prenez rendez-vous sans plus attendre !



Géraldine LEBRETON

Coach Professionnelle
Consultante Bilan de compétences
Certifiée Qualiopi



La certification qualité a été délivrée au titre des catégories d'actions suivantes :
BILAN DE COMPÉTENCES

**Soutenir les parcours, c'est renforcer l'agilité et la performance collective.
Investissez là où les transformations prennent racine : l'humain.**

Contactez moi :

contact@prismavie-rh.fr

06 07 79 79 20

Suivez moi sur :

LinkedIn

